

LED贴片机

JX-300LED

仕様

項目		
基板尺寸	标准规格	50×50 ~ 1,200×360mm
	长尺寸基板 ※1	50×50 ~ 1,500×360mm
元件高度		6mm/12mm 规格
元件尺寸	激光识别	0603 (英制 0201) 芯片 ~ 33.5mm 方形元件
	最佳条件	27,100CPH
元件贴装速度	IPC9850	19,300CPH
元件贴装精度		±0.05mm (Cpk ≥ 1)
元件贴装种类		最多 40 种 (换算成 8mm 带)
电源		三相 AC200 ~ 415V
额定功率		3.0kVA
使用空气压力		0.5 ± 0.05Mpa
空气消耗量 (标准状态)		345L/分 [使用真空泵 (选购件) 时, 50L/分]
外形尺寸 (W×D×H) ※2		1,920×1,393×1,440mm
重量		约 1,420kg

※1 对应长尺寸基板为选项。

※2 选择安装长尺寸基板选项时, 设备宽度 (W) 为 2,520mm。

选购件一览表

识别系统	HMS (高度测试器) / 坏板标记读取装置 (BMR)
操作系统	触摸屏 / 手持操作盘 (HOD) / 供料元件指示装置
基板传送系统	长尺寸基板对应 (1,500mm) / IN · OUT 缓冲器 / 支撑台 / 自动基板宽度调整装置
安全装置	漏电断路器 / UPS
其它	FCS 调整工具 / 防滑底脚 / 轮脚 / 真空泵 / 焊锡设别照明 / 元件残留数量管理功能
软件	EPU
元件供应装置系统	带式供料器 (8mm ~ 72mm) / 散装供料器 / 杆状供料器 / 矩阵式托盘服务器 TR5 ※1 TR5S 安装套件 ※1 / 托盘架 ※2 / 垃圾箱 / 自动切带装置 / 连接带连接夹具 卷筒 (带卷) 安装台 / 供料器储存箱 / 带监视器的供料器调整夹具

※1 安装矩阵式托盘服务器 TR5S 时, 需要选择 TR5S 安装套件。

※2 在后侧安装托盘托架时需要使用。

※有关规格 · 选购件的细节, 请参照「机器规格书」。

JUKI ECO PRODUCTS	是通过 JUKI ECO PRODUCTS 基准的, 并且考虑到环境的一款产品。
	● 达到了比 RoHS 指令等的有害化学物质规则更为严格的 JUKI 集团绿色采购标准。
JUKI ECO PRODUCTS	JUKI ECO PRODUCTS 的详细信息请参考以下网址 http://www.juki.co.jp/eco.html
<small>※RoHS 是指在欧洲 (欧盟国家) 禁止在电气、电子仪器中使用以下 6 种有害物质 (铅、水银、铝、六价铬) 的指令。 JUKI 绿色采购标准是在 RoHS 的基准上, 自主制定的不使用对环境造成负荷物质的基准。</small>	



JUKI CORPORATION HEAD OFFICE
 The activities of research, development, design, sales, distribution, and maintenance services of industrial sewing machines, household sewing machines and industrial robots, etc., including sales and maintenance services of data entry systems.



JUKI 株式会社 (东京重机)
 产业装置事业部门

邮政编号: 206-8551
 地址: 日本东京都多摩市鹤牧 2-11-1
 电话: 81-42-3572293 传真: 81-42-3572285

<http://www.juki.co.jp>

东京重机国际贸易 (上海) 有限公司
<http://www.jukichina.com>

上海总公司
 上海市娄山关路83号
 新虹桥中心大厦1901室
 电话: 86-021-62368202 (代表)
 传真: 86-021-62368110
 邮编: 200336

深圳分公司
 中国深圳市南山区蛇口南海大道
 南百盈南山医疗器械产业园B座五楼BF15-BF16
 电话: 86-755-26688670
 传真: 86-755-26680700
 邮编: 518067

Nov-2017/Rev.01

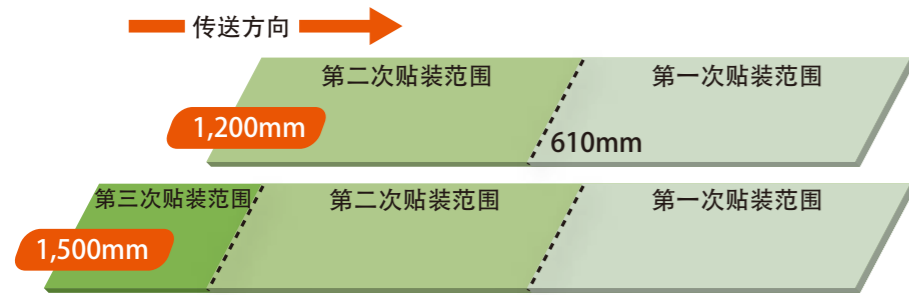
■ JUKI 公司保留更改产品设计与规格的权利, 届时恕不另行通知。印刷过程中可能令资料内的产品与实物有细微差别。

For lighting application,
 LCD backlight and large LED board

最适合用于 LED 照明机器或中、大型液晶背光源生产的 LED 贴片机诞生

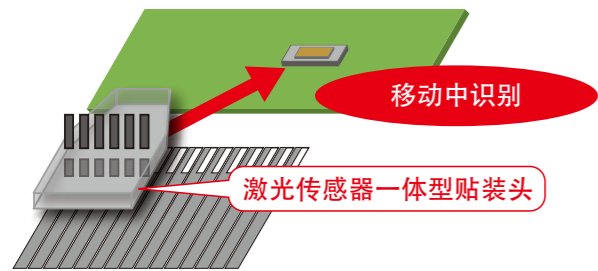
可以对应长达1,500mm的长尺寸基板的生产

不仅可以对应以往的长尺寸基板，而且还以高速夹板方式缩短传送时间(与以往相比)，进一步地提高了生产性能。
对需要多次夹板的长尺寸基板，可以对每次夹板后的贴装范围进行设定，使贴装点能够得到最恰当分配，提高了生产性能。



JUKI以夸耀的激光识别技术实现高精度、高质量的高性能生产

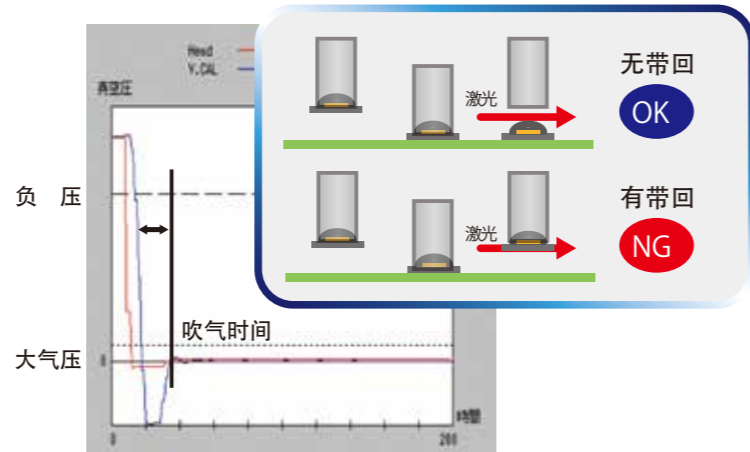
●贴装头用激光识别，
从吸取位置以直线到达贴装位置



在贴装头上备有激光传感器，因此在从供料器向贴装位置移动的过程中可以进行移动中识别。吸取后，以最短距离向贴装位置移动，实现了高速高精度的贴装。

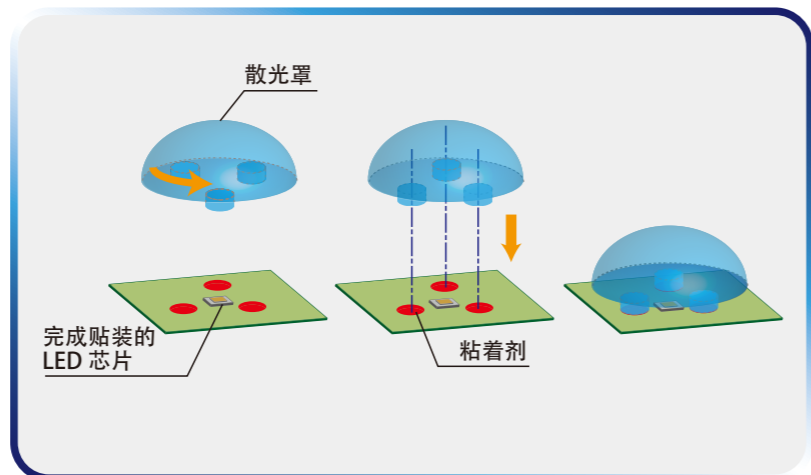
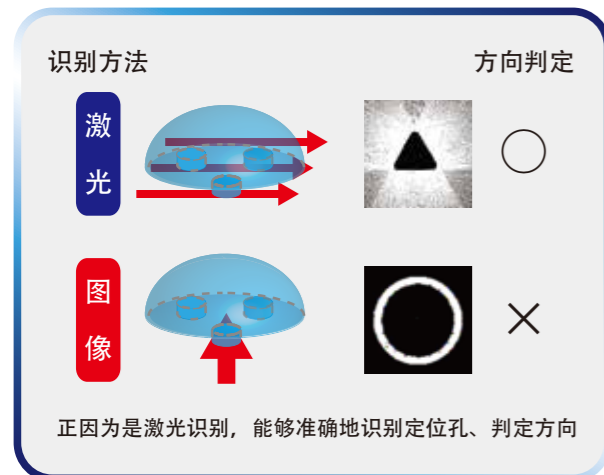
●以元件确认功能提高贴装质量

对元件表面即使有粘着性的LED器件，也一直监视是否有贴装后带回元件。只有激光传感器才能实现的高品质贴装技术。而且为了防止带回，可以设定吹气时间。



●实现了散光罩的高精度贴装

JUKI的激光识别可以识定位孔，实现了准确的散光罩贴装。



对应各种LED元件品种丰富的吸嘴

作为LED的贴装专家，拥有制作对应LED元件吸嘴的丰富业绩。
有关详情，请向销售人员咨询。



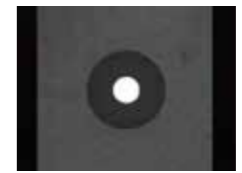
以充实的功能支援高质量的生产

●即使没有基板标记也能够实现高品质生产

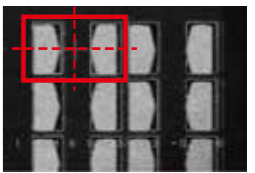
利用JUKI独自の照明与拍照技术，可以将焊锡、元件(外形/LED发光部)作为基准标记进行识别。

●元件余数管理

为了防止不同批料造成LED亮度不一致，在传送基板之前确认供料器内的元件数，所需数量不足时，在开始生产前显示警告。



【基板标记识别】
一般的基板生产



【焊锡识别】
LED长尺寸基板生产

也能对应托盘元件的供给

通过选择选项，可以安装托盘、矩阵式托盘服务器TR5S。



LED贴片机

JX-300LED

- 27,100CPH芯片(激光识别/最佳条件)
- 19,300CPH芯片(激光识别/依据IPC9850)
- 激光贴装头×1个(6个吸嘴)
- 0603(英制0201)芯片~33.5mm方形元件